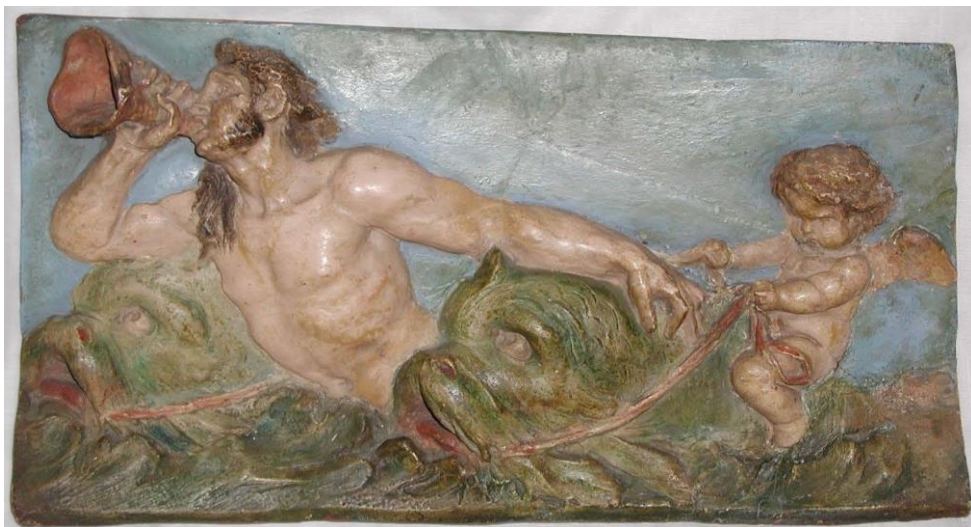


Le plâtre et la couleur 2 - Le plâtre peint

VERSION NUMÉRIQUE

Le plâtre et la couleur



2 - Le plâtre peint



- Ouverture de la journée d'étude**
*Gilles Désiré dit Gosset, directeur de la Médiathèque de l'Architecture et du Patrimoine
Georges-Louis Barthe, conservateur-restaurateur du patrimoine, président du GRPA*
- Les reliefs en plâtre peint de la Renaissance italienne**
Anne-Solenn Le Hô, Nathalie Pingaud, Yannick Vandenberghe, C2RMF
- Une collection de figurines caricaturales au Musée d'Histoire Urbaine et Sociale de Suresnes. Histoire et enjeux de conservation et de valorisation**
Emeline Trion, chargée de collection au MUS - Florian Gaget, conservateur-restaurateur des œuvres sculptées
- Les plâtres peints en ravalement de façades - Frédéric Charpentier, architecte DPLG**
- Les enduits au plâtre peint du château de Marly**
Annick Heitzmann, archéologue et Tiffanie Le Dantec, architecte
- L'usage du plâtre, support du décor du salon des Muses au château de Vaux-le-Vicomte - Ariel Bertrand, restauratrice**
- L'encre et le plâtre. « Les Reliefs Gravés » de Roger Vieillard**
Georges-Louis Barthe, conservateur-restaurateur du Patrimoine
- Stucs au plâtre peints du monde islamique - Christelle Inizan, CRMH**
- Le plâtre peint, quelques exemples archéologiques franciliens XII^e-XVI^e siècle**
Ivan Lafarge, archéologue
- Peindre sur les supports en plâtre, aspects physico-chimiques**
Gabriel Seng, Florent Guinaudie, Emilie Aubé, ingénieurs Siniat

COMMANDE ET PAIEMENT EN LIGNE

en cliquant sur le lien

<https://www.helloasso.com/associations/musee-du-platre/boutiques/librairie-du-musee-du-platre>

ou en scannant le QRcode

ceQRcode donne accès à l'ensemble
de la librairie du Musée du Plâtre



Musée du Plâtre

Secrétariat : 9 rue du Château 95170 Deuil-La Barre - France

Tél : + 33 (0) 1 39 97 29 68 - Email : contact@museduplatre@orange.fr