



MUSÉE DU PLÂTRE

Art - Science - Histoire – Patrimoine

Catalogue 2026



**Médiations autour
du gypse et du plâtre** p. 2 & 3

cours / formation - animations -
conférences - parcours et circuits

Visites pédagogiques

Plâtrière Vieujot p. 4

carrières Placo du Pin-Villeparisis p. 5

et de Cormeilles-en-Parisis p. 6 & 7

Location d'expositions p. 8

Prêt de collections p. 9

Bibliothèque

Photothèque p. 10

Publications p. 10

Etudes et recherches p. 11

Nos actions de médiation autour du gypse et du plâtre



Cours / Formation

- Connaissance du matériau gypse et plâtre
- La vie d'une carrière de gypse : exploitation et remise en état
- Les utilisations et le recyclage du plâtre
- L'architecture en plâtre en Ile-de-France. Caractéristiques et décors

Animations pédagogiques

- Expérience sur la transformation du gypse au plâtre
- Atelier de moulage ludique

Conférences Histoire & Art

- Le développement historique de l'industrie du plâtre en France
- Le commerce du plâtre sur la Seine et l'Oise au XIXe siècle
- Les visiteurs de la carrière de Corneilles ou 100 ans de pédagogie sur le terrain
- L'industrie du ciment dans la vallée de la Seine au XXe siècle
- Le sculpteur Boulogne et ses modèles (1950-1970)

Parcours et circuits de visites

- L'architecture en plâtre et les matériaux de la ville
- Le plâtre dans l'architecture - à Argenteuil – Deuil-La Barre – Montmorency - Montreuil
- Les mystères du gypse à Paris - 1- Montmartre – 2- Belleville / Les Buttes-Chaumont
- Les anciennes carrières de gypse de Montreuil (93)
- Sur la trace des ports au plâtre sur la Seine entre la Frette et Herblay (95)
- Le patrimoine bâti de l'ancien quartier de la carrière Lambert à Corneilles-en-Parisis (95)

Création de circuits à la demande (les anciennes carrières ou le plâtre dans l'architecture)

Organisation de visite d'ateliers et de chantiers



PUBLIC : Lycées pros et centres d'apprentissage, écoles d'art, école d'architecture, lycées, collèges, écoles primaires, centres de loisirs, associations. **Intervention dans vos locaux.**

Parcours et circuits (20 personnes maximum).

TARIFS : 200 € (séance de 2 heures)

TARIF individuel pour parcours et circuits : 10 € par personne.

CONTACT : museeduplatre@orange.fr / 06 81 20 99 52



Visite de la
PLATRIÈRE VIEUJOT
Soisy-sous-Montmorency (95)



Transformation du gypse et fabrication du plâtre
Création d'enduits et mortiers pour la restauration
du patrimoine, la réalisation de stucs et l'éco-construction
OPTION : parcours d'architecture du plâtre à Montmorency

PUBLIC

– Etudiants des lycées pro et CFA du BTP, écoles d'architecture, écoles d'ingénieurs, professionnels...
Jauge fixée à 40 personnes. Au-delà, nous contacter.

DATES : du lundi au vendredi de 9h à 12h ou de 14h à 17h. Horaires adaptables.

DÉROULEMENT : - Accueil en salle pour présenter le matériau plâtre
- Visite de la plâtrière : fours à plâtre
- Visite de l'atelier de création des produits, démonstration de stucs et enduits
- *Option : parcours d'architecture du plâtre à Montmorency*

TARIFS

- 100 € (1 à 10 personnes) - 180 € (11 à 20 personnes) - 240 € (21 à 30 personnes) - 300 € (de 31 à 40 personnes) - au-delà nous contacter.

CONTACT : museeduplatre@orange.fr / 06 81 20 99 52



Visite sur le terrain d'une
CARRIÈRE DE GYPSE
Le Pin-Villeparisis-Villevaudé (77)



Coupe géologique du Bassin parisien
Formation du gypse - Exploitation à ciel ouvert
Paysage et environnement
Remise en état écologique - Biodiversité
Option : Visite de l'usine de plaques de plâtre Vaujours
(2 heures) sous réserve de l'accord de Placo

PUBLIC : Groupe d'étudiants toutes disciplines, apprentis des métiers du bâtiment, lycéens du 77 et 93 -
Minimum de 10 participants - maxi 35.

ACCÈS : Le déplacement en carrière se fait obligatoirement en autocar à la charge des visiteurs.

DATES PROPOSÉES

– De mars à juin. Du lundi au vendredi de 8h30 à 12h30 (compter un minimum de 2 heures). Nous contacter pour convenir de la date et de l'horaire.

TARIFS : GRATUIT - Don facultatif au profit de l'Association du Musée du Plâtre

CONTACT : museeduplatre@orange.fr / 06 81 20 99 52



Visite grand public de la **CARRIÈRE DE CORMEILLES-EN-PARISIS**

panorama sur l'ancienne exploitation à ciel ouvert parcours
dans les zones en cours de réaménagement



Vendredis 27 mars - 17 avril - 22 mai - 19 juin 2026
de 9 h à 12 h

PUBLIC

Sur inscription individuelle
Nombre de visiteurs limité à 18 personnes
Age minimum requis : 10 ans

INSCRIPTION : en ligne



TARIFS

10 € adulte – 5 € jeune - 18 ans – Gratuité pour les
adhérents de l'association ou salariés Placoplatre

CONTACT : museeduplatre@orange.fr



Visite de la carrière de Cormeilles-en-Parisis **À LA DÉCOUVERTE DE LA BIODIVERSITÉ**



Parcours commenté
dans les nouvelles zones remises en état

Vendredi 5 juin 2026 de 9 h à 13 h

PUBLIC

Sur inscription individuelle
Nombre de visiteurs limité à 18 personnes
Age minimum requis : 10 ans

INSCRIPTION en ligne



TARIFS : 10 € adulte – 5 € jeune de -18 ans –
Gratuité pour les adhérents de l'association ou
salariés Placoplatre

CONTACT : museeduplatre@orange.fr

Location d'expositions

Le plâtre dans tous ses états

Exposition en 6 panneaux et pièces de collections

Fabriqué à partir du gypse, le plâtre a une histoire millénaire et de multiples utilisations toujours d'actualité. L'exposition évoque le cycle du gypse au plâtre, la formation géologique du gypse, l'exploitation et la remise en état des carrières hier et aujourd'hui, la fabrication du plâtre, son utilisation dans l'architecture, l'aménagement intérieur, l'ornementation et le moulage.



Giacomo Serpotta, plâtres et stucs baroques de Sicile

Exposition de 20 photographies de Ferrante Ferranti

« Bouillonnement de formes blanches accrochées aux murs : surprend autant la blancheur que la luxuriance ébouriffée de ces figures de toutes les dimensions et saisies dans toutes les poses. (...) Ce goût du mouvement, cette virtuosité pour rendre l'instable, le fugace, le précaire, désignent Serpotta comme un surdoué de la famille Baroque. » Dominique Fernandez, *Le Radeau de la Gorgone*.

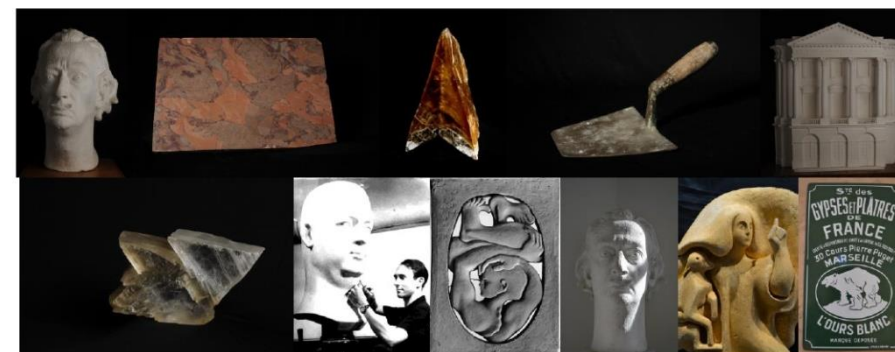


Création d'exposition nouvelle

Nous contacter pour contenu et tarifs : museeduplatre@orange.fr

Nos collections

LOCATION – PRÊT – MISE À DISPOSITION



Les métiers et les arts du plâtre

1200 pièces : Outils traditionnels du plâtrier, matériau de la construction, ornements en staff et en stuc, chefs d'œuvre de Meilleurs Ouvriers de France, techniques modernes, moules et moulages artistiques et industriels, sculptures

Le fonds d'atelier du sculpteur Boulogne (1926-1992)

Plus de 200 pièces qui racontent l'histoire du XXe siècle. Parmi les plâtres originaux de l'artiste, les bustes de Salvador Dali, Rainier de Monaco, Jean Rostand, Albert Schweitzer, du maréchal Juin et d'autres personnalités, et des sculptures en « double image » inspirées par le Surréalisme

Autour du gypse

400 cristaux de gypse du monde entier – échantillons géologiques – 3 000 fossiles du Bassin parisien

Nous contacter : museeduplatre@orange.fr



Centre de ressources et de mémoire

BIBLIOTHÈQUE – ARCHIVES – FONDS DOCUMENTAIRE – ICONOTHÈQUE

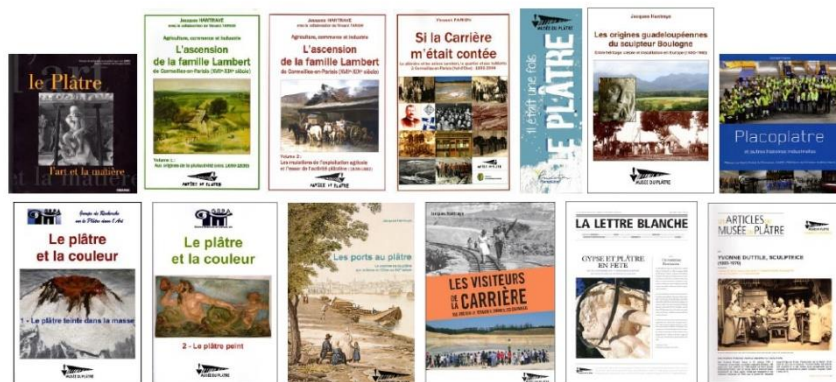
Installé à Soisy-sous-Montmorency (95) dans un local mis à disposition par Plâtres Vieujo.
5 000 livres et imprimés, 100 dossiers d'archives, 3 000 photographies et 2 000 documents graphiques



Thèmes abordés : Sciences - Géologie - Environnement - Matériaux de construction - Histoire des entreprises - Mémoire de la carrière Lambert - Techniques et applications du plâtre - Moulage - Sculpture - Histoire de l'Art - Patrimoine industriel - Histoire sociale et ouvrière - Territoires du plâtre - Val-d'Oise - Corneilles-en-Parisis

Sur rendez-vous : museeduplatre@orange.fr.

Nos publications



Commande et paiement en ligne : <https://www.helloasso.com/associations/musee-du-platre>



Etudes / Recherches

ART – HISTOIRE – TERRITOIRE – ENTREPRISE – MONUMENT – PATRIMOINE BÂTI

Remise d'un dossier d'étude et/ou d'une publication.

Exemples de réalisations

- Placoplatre et autres histoires industrielles (2019)
- Une maison patrimoniale à Corneilles-en-Parisis (2022)
- L'architecture en plâtre à Deuil-La Barre (2025)
- Le gypse et le plâtre dans la vallée de Maurienne (2026)



En 2026, le musée du Plâtre intègre en son sein le Groupe de Recherches sur le Plâtre dans l'Art. Créé en 1996, le GRPA réunit des praticiens du plâtre, mouleurs, plâtriers-staffeurs, conservateurs du Patrimoine, restaurateurs, architectes, industriels, ingénieurs, historiens, archéologues, etc.

Travaux, études et publications

- Les Fugitifs de Daumier au Musée d'Orsay
- Les sceaux en plâtre lithargirés des Archives Nationales
- Les mastics dans les moules à bon creux des ateliers de moulage de la RMN
- Restauration de l'Hercule Farnèse de la gypsothèque du Musée du Louvre
- Restauration des bas-reliefs en plâtre de l'église de Bazoches (78)
- Restauration du retable en plâtre de l'église du Tertre-Saint-Denis (78)

Colloques et journées d'études organisés

- Le plâtre, l'art et la matière (Cergy, 2000)
- Gipiers des villes et gipiers des champs » (Digne les Bains, 2003)
- Le nettoyage des plâtres » (St-Germain-en-Laye, 2001)
- Le plâtre et la couleur 1 - Le plâtre teinté dans la masse » (Corneilles-en-Parisis, 2016)
- Le plâtre et la couleur 2 - Le plâtre peint (Charenton, 2018)
- Le plâtre et la couleur 3 - Patines et imitations (Paris, 2022).

Nous contacter : museeduplatre@orange.fr



L'équipe du Musée du Plâtre

Albert ARMANGUÉ, ingénieur, ancien responsable des carrières de gypse Placoplatre

Georges-Louis BARTHE, conservateur-restaurateur du patrimoine

Frédéric CHARPENTIER, architecte DPLG, urbaniste, consultant formateur

Bernard COHEN, traducteur-interprète

Claude COLLOT, ingénieur, ancien responsable technique et développement Formula Saint-Gobain

Vincent FARION, directeur du Musée du Plâtre, médiateur culturel

Jacques HANTRAYE, docteur en histoire, professeur agrégé

Thomas HORTHOLARY, ingénieur en chimie et physique des matériaux

Jean-Pierre François HURTAUX, ingénieur, ancien responsable de contrôle qualité Placoplatre

Ivan LAFARGE, docteur en archéologie, élève conservateur du patrimoine

Dany LEONARD, ancienne responsable clientèle Siniat (Etex)

Fabrice OLLIER, architecte DPLG, réhabilitation et restauration du bâti ancien

Marc POTIN, ingénieur, directeur des Plâtres Vieujot

Gabriel SENG, docteur ès sciences, ingénieur chimiste, ancien directeur technique Siniat (Etex)

Charles Louis ROSEAU, maçon plâtrier, restauration du patrimoine, formateur

Le Musée du Plâtre développe des liens d'intérêt national ou local avec

RéMuT (Réseau national des Musées et Collections techniques) – Réseau national des Gypsothèques (Musée du Louvre)

Le Plâtrescope (Groupe d'observation et de valorisation des plâtres en Occitanie) – Les Murs à Pêches de Montreuil

Les Industries du Plâtre – Société de l'industrie minérale – Fédération Eco-construire

Société Géologique de France – Association des Géologues du Bassin de Paris – Géoparc du Vexin (en projet)

Les Amis du Vieux Berzé (Bourgogne) – Société historique et archéologique de Pontoise, du Vexin et du Val-d'Oise

Société historique et archéologique d'Argenteuil et du Parisis – Association pour l'Histoire et le Patrimoine de Deuil

avec le partenariat de



et le soutien de



www.museeduplatre.fr

Secrétariat : Maison des Arts 9 rue du Château 95170 Deuil-La Barre – museeduplatre@orange.fr

Association Loi 1901 n° W951000685 – SIRET : 439 874 959 00034 – NAF/APE : 9499Z – © 2026