

Mesdames, messieurs,

Ce programme de recherche sur les façades en plâtre est mis en place depuis septembre 2014 au LRMH (Laboratoire de Recherche des Monuments Historiques), et nous le mènerons pendant trois ans, de septembre 2015 à septembre 2018. Cependant, il n'aboutira pas sans votre aide précieuse. L'alimentation du corpus d'étude n'a lieu que si nous avons accès à des édifices en plâtre, dont les enduits sont datés, non ravalés depuis 1950 et accessibles pour y faire un carottage. Vous avez déjà été nombreux à nous fournir adresses, photographies, contacts pour des chantiers et nous vous en remercions.

Les publications officielles de nos recherches ne seront pas disponibles avant 2019. Ce bulletin d'information vous tiendra donc informé deux à trois fois par an des articles, des conférences, des événements qui ponctueront la recherche jusqu'à son aboutissement. Nous espérons ainsi faire vivre cette recherche et faire vivre ce réseau dont la thèse et les analyses se nourrissent.

En ce début d'année 2017, nous vous adressons nos meilleurs vœux et nous souhaitons que la recherche nous réunisse et puisse nous permettre d'échanger sur ces sujets passionnants.

*Jean Ducasse-Lapeyrusse
Tiffanie Le Dantec*



Prélèvement d'enduit au Théâtre de la Renaissance en 2015 (Photographie Tiffanie Le Dantec)

Sommaire

Rappel du contexte

Que regarde-t-on dans l'architecture ?

Quelques chiffres...

Temps forts de 2016

Travail en cours

Conférences à venir

Zoom sur un édifice exceptionnel

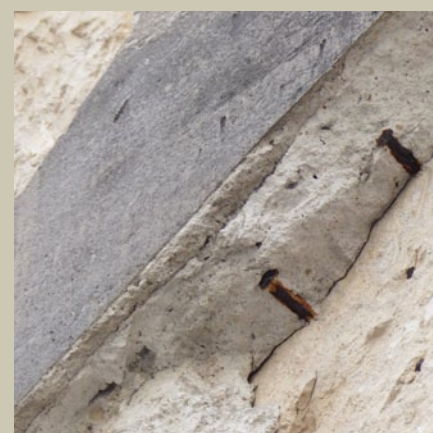


RAPPEL DU CONTEXTE DU PROGRAMME DE RECHERCHE

Deux programmes de recherche sont conduits sur le sujet des enduits au plâtre d'Île-de-France depuis 2015 jusqu'à 2018 :

- Un programme de recherche de 3 ans, initié par le LRMH (Laboratoire de Recherche des Monuments Historiques) et le Cercle des Partenaires du Patrimoine, mené par un ingénieur de recherche : Jean Ducasse-Lapeyrusse.
- Une thèse d'architecture sur le sujet des façades en plâtre, dans le cadre de l'UVSQ, de l'École d'Architecture de Versailles, avec le soutien du LRMH et financée par le LabEx PATRIMA et le mécénat du Crédit Agricole Île-de-France, menée par une architecte du patrimoine : Tiffanie Le Dantec.

Pour cela, nous faisons un inventaire d'édifices en plâtre dont nous prélevons des échantillons pour analyses.



Enduit d'une courette rue St Jacques, Paris (Photographie Tiffanie Le Dantec)

QUE REGARDE-T-ON DANS L'ARCHITECTURE EN PLÂTRE ?

L'environnement : urbain ou rural, humide ou sec. Le type de sol en pieds de mur.

L'architecture : est-ce que l'enduit est protégé par une toiture débordante, une corniche saillante, des bandeaux avec des lamiers ou bavette, un soubassement respirant...

La mise en œuvre : combien de passes d'enduits de quelle épaisseur, les traces d'outils ou de doigts, les traces de peintures et badigeons, le type de support...

Le matériau : sa couleur, sa composition chimique, sa porosité et sa distribution porale, les « grains » présents dans la matrice...

Et enfin on regarde les pathologies, la localisation géographique en Île-de-France, la date de construction de l'édifice. S'il est en chantier, on interroge les plâtriers.



Gauche : Les écuries de Morsang-sur-Orge du XIX^{ème} siècle. Droite : Enduit en fausses briques, 1 rue Royale, Versailles, 1740.

LA RECHERCHE EN QUELQUES CHIFFRES**97%**

c'est le taux moyen de gypse dans les couches de finition des enduits analysés

1513

date de construction du plus vieil édifice dont nous avons prélevé des enduits

24

c'est le nombre d'édifices dont nous avons prélevé des enduits anciens

1667

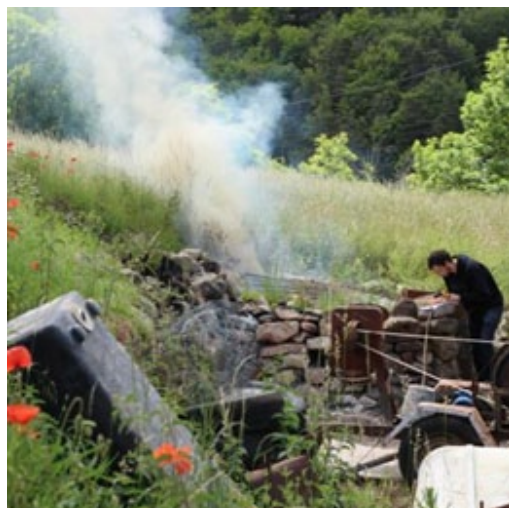
date à laquelle Louis XIV ordonne que les pans de bois parisiens soient recouverts de plâtre

TEMPS FORTS DE 2016 : RENCONTRES ET CONFÉRENCES

- « *Vers une architecture de plâtre ? Les enduits au plâtre d'Île-de-France, du XVII^{ème} au XX^{ème} siècle* », Tiffanie Le Dantec, Journées Nationales de la maçonnerie, IFSTTAR, Champs-sur-Marne. 18 mars 2016.
- Journée d'étude – Rencontre « *Le plâtre et la couleur, première partie : le plâtre teinté dans la masse* », GRPA, 1er avril 2016, Musée du Plâtre de Corneilles-en-Parisis.
- « *Plaster of Paris facades in Île-de-France* », Tiffanie Le Dantec, Third Annual Construction History Society Conference, Queen's College – University of Cambridge, UK. 9 avril 2016. (publication achevée)
- « *Les enduits au plâtre d'Île-de-France du XVII^{ème} siècle au XX^{ème} siècle, matériau et pathologies : le cas de l'Hôtel des Ambassadeurs de Hollande* », Jean Ducasse-Lapeyresse et Tiffanie Le Dantec, Rencontre « Pierre-Plâtre-Terre » de la SFIC « Conservation-restauration des décors architecturaux appliqués », C2RMF, Musée du Louvre. 27 mai 2016.
- « *L'usage du plâtre dans le château de Marly, de la construction au décor* », Ivan Lafarge et Tiffanie Le Dantec, Colloque « 25 années d'archéologie royale 1990-2015 », Centre de recherche du Château de Versailles. Auditorium du Château de Versailles. 6-8 octobre 2016. (Actes du Colloque en cours)
- « *Le LRMH et le monde industriel : le programme plâtre au sein du Cercle des Partenaires du Patrimoine* », Jean Ducasse-Lapeyresse et Tiffanie Le Dantec, Journée du LRMH : « Aujourd'hui le LRMH : du chantier de restauration à la recherche », INHA auditorium Colbert - Paris 2e, 11 octobre 2016.
- « *External gypsum renders of Île-de-France, synergy between the architect and the engineer* », Jean Ducasse-Lapeyresse et Tiffanie Le Dantec, Laboratoire de Mécanique et Matériaux du Génie Civil, 27 octobre 2016
- Intervention à L'Assemblée Générale des Architectes du Patrimoine lors du Salon du Patrimoine, 5 novembre 2016.

TEMPS FORTS DE 2016 : FORMATIONS ET EVENEMENTS

- Test de cuisson de gypse de Romainville (93) dans un four artisanal et analyses avec Philippe Bertone, Les Ateliers du Paysage, juin 2016
- Test de cuisson de plâtras dans un four artisanal et observations sur le site des Murs à Pêches de Montreuil, septembre 2016



A gauche : cuisson de plâtras sur le site des Murs à Pêches de Montreuil.

A droite : cuisson de gypse francilien avec les Ateliers du Paysage dans les Alpes-de-Haute-Provence.

DATES A RETENIR

21-23 juin 2017

3ème Congrès Francophone
d'Histoire de la Construction,
Ecole d'Architecture de
Nantes
«Les Façades en plâtre en
Île-de-France : corpus et
cartographie»



TRAVAIL EN COURS

- Mise en place d'une veille sur les ravalements de façade du bâti ancien dans les UDAP d'Île-de-France grâce aux ABF et à leurs techniciens (en cours).
- Mise en relation avec les adhérents de Maisons Paysannes de France pour obtenir un accès aux chantiers « ruraux » du patrimoine non protégé.
- Mise en œuvre de tests de vieillissement accéléré et naturel sur des panneaux d'enduits au plâtre
- Analyse d'enduits au plâtre ancien en laboratoire
- Constitution de l'inventaire « Architecture de plâtre » grâce à une base de données Access

CONTACTEZ-NOUS

*Un chantier se met en place sur un édifice aux façades enduites ?
Vous habitez un édifice dont les façades sont en plâtre ?
Vous êtes compagnon, plâtrier, vous souhaitez nous parler de votre métier ?
Vous voulez recevoir cette newsletter ? Vous désabonnez ?*

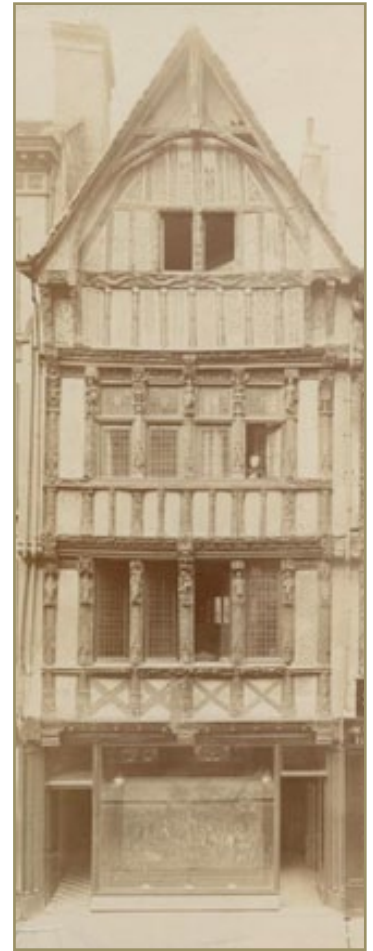
Envoyez un e-mail à : tiffanie.ledantec@culture.gouv.fr et jean.ducasse-lapeyrusse@culture.gouv.fr et en copie à veronique.verges-belmin@culture.gouv.fr



ZOOM SUR UN EDIFICE EXCEPTIONNEL

La maison du 54, rue Saint Pierre à Caen

Le remplissage de ses pans de bois datés du XVI^{ème} siècle est composé de panneaux de gypserie polychromes. Blanc, noir, rouge, jaune et vert... le tout est en plâtre additionné de pigments. La restauration des panneaux en cours est menée par l'entreprise ARCOA et l'ensemble est mené par l'agence d'architecture ARTENE. L'édifice étant en dehors d'Île-de-France il ne fera pas partie de l'étude mais il offre un magnifique exemple du savoir-faire lié au plâtre en façade.



A gauche (haut) : les panneaux en place (Photographie Justine Demuth (Artene) en 2016). A droite (haut) : photo ancienne, Médiathèque de l'Architecture et du Patrimoine. A gauche (bas) : les façades du 52 et 54 rue St Pierre avant travaux (Photographie Judicaël de la Soudière-Niault (Artene) en 2015). A droite (bas) : restitution des panneaux brisés par ARCOA (Photographie Tiffanie Le Dantec)

